

CISP

centres d'insertion
socioprofessionnelle

Se former autrement dans le Bassin de Liège Périphérie

35 Centres d'insertion socioprofessionnelle
proposent des formations dans près
de 90 filières pour les demandeurs d'emploi
dans le Bassin de Liège (Ville et Périphérie).

Se former autrement dans un CISP, c'est...

DEVENIR

La personne est maîtresse de son destin, garde sa liberté de choix, le droit d'avancer à son rythme. Ensuite, elle se dirige vers un emploi, une orientation, une autre formation.

EXISTER

La personne est accueillie, écoutée, comprise et considérée dans sa globalité avec son histoire, son parcours, ses compétences...

POUVOIR

Les CISP renforcent les valeurs collectives et citoyennes du stagiaire, développent la mise en réseau avec des partenaires. Ils sont créateurs de cohésion et d'innovation sociale.

IMAGINER

Les formations sont accessibles et de qualité, font appel à des pédagogies alternatives qui ont pour but d'ouvrir les possibles.

SAVOIR

Le stagiaire va pouvoir s'orienter, se former, identifier ses compétences et en acquérir de nouvelles.



Les CISP dans le Bassin de Liège Périphérie Lieux de formation



7, 11

Commerce et vente



15

Communication, média et multimédia



5, 9, 10, 14, 16

Construction et bâtiment



2, 4, 8, 9, 10

Espaces naturels et espaces verts



3, 13

Formation de base



1, 3, 9, 11, 16

HORECA



15

Installation et maintenance



3, 6, 9, 12, 15

Orientation



7, 9, 14

Service aux personnes et à la collectivité



15

Spectacle



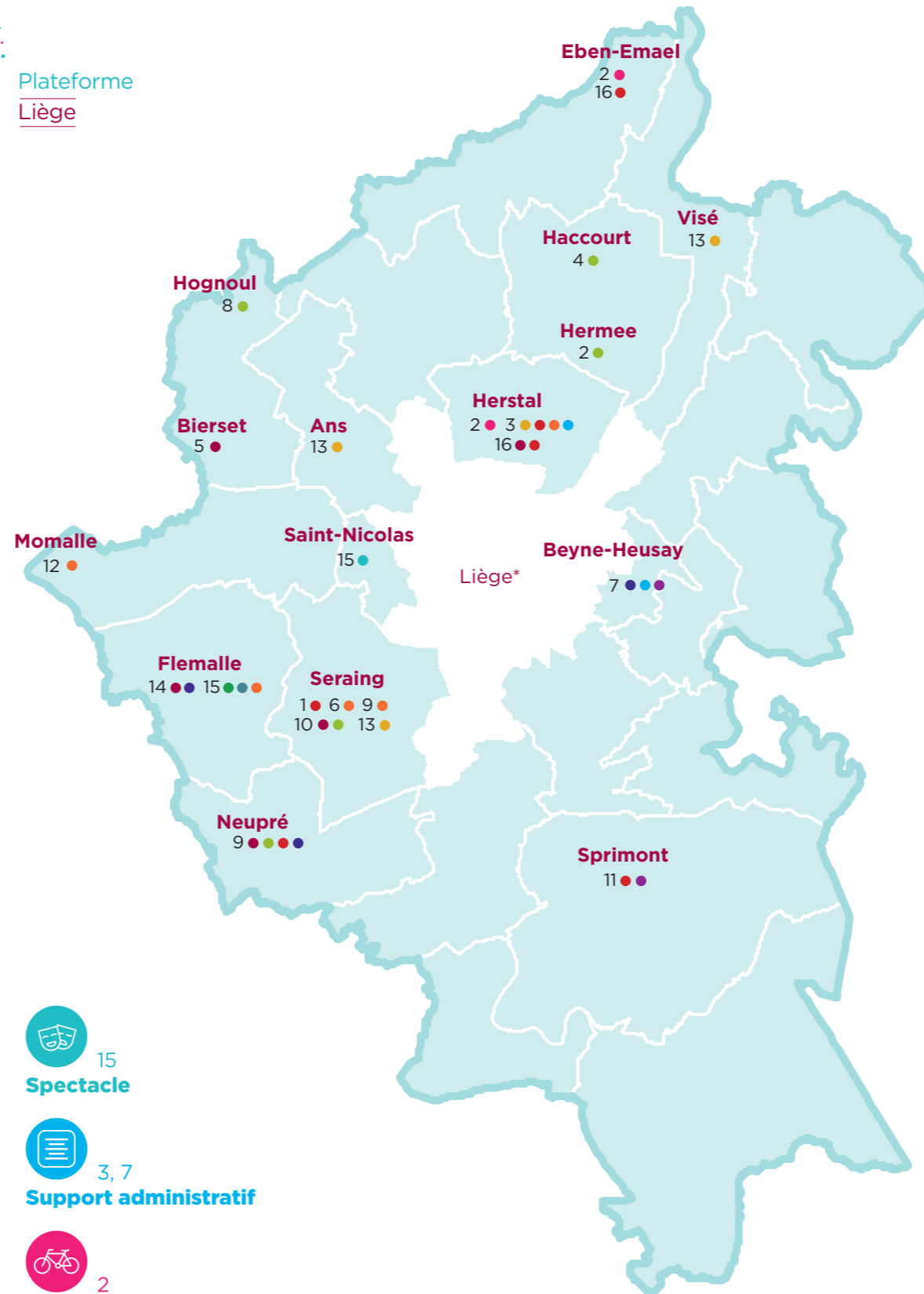
3, 7

Support administratif



2

Tourisme, loisirs et animation



*Les centres de Liège Ville et leurs offres de formation sont présentés sur la carte de Liège Ville.

1 > Acacia Seraing
04/337.72.02
secretariat@acaciarestaurant.be
www.acaciarestaurant.be

2 > Alternatives formations (AIGS) Herstal
04/362.50.72
alternatives.formations@aigs.be
www.alternativesformations-oisp.be

3 > Charlemagn'rie Herstal
04/240.57.20
info@charlemagnrie.be
www.charlemagnrie.be

4 > Cynorhodon Haccourt
04/374.14.44
secretariat@cynorhodon.be
www.cynorhodon.be

5 > EFT Construct Bierset
04/250.11.68
eftconstruct@skynet.be
www.eftconstruct.com

6 > Formathe Seraing
04/344.43.74
secretariat@formathe.net
www.formathe.net

7 > Gavroche (CPAS de Beyne-Heusay) Beyne-Heusay
04/228.82.76
Marie-Pierre.Desmergers@beyne-heusay.be
cpas.beyne-heusay.be/fr/services/cisp-gavroche

8 > La Bourrache Hognoul
04/341.00.14
info@labourrache.org
www.labourrache.org

9 > Le Cortil Neupré Seraing
04/371.55.30
04/338.09.50
info.lecortil@cortigroupe.be
www.cortigroupe.be/le-cortil/

10 > Le Coudmain Seraing
04/336.31.90
info@coudmain.be
www.lecoudmain.be

11 > Le Pont Sprimont
04/382.35.01
eftlepont@skynet.be
fr-fr.facebook.com/lepontsprimont/

12 > Le Timon Momalle
04/250.50.44
letimonasbl@gmail.com
www.letimonasbl.be

13 > Lire et Écrire Liège - Huy - Waremme Ans, Seraing et Visé
04/226.91.86
liege.huy.waremme@lire-et-ecrire.be
www.lire-et-ecrire.be/liegehuywaremme

14 > Mobitex Flemalle
04/234.39.18
info@mobitex.be
www.mobitex.be/

15 > Perspectives Flemalle, Saint-Nicolas
04/267.68.40
info@performat.be
performat.be
www.performat.be

16 > Work'inn Herstal - Eben-Emael
04/248.89.36
eft.workinn@aigs.be
www.workinn.be

Filières de formation CISP

Liège périphérie



Commerce et vente

Gavroche (CPAS de Beyne-Heusay) (7)

Couture/vente
Vente de vêtements
Beyne-Heusay



Le Pont (11)

Vente
Sprimont



Communication, média et multimédia

Perspectives (15)

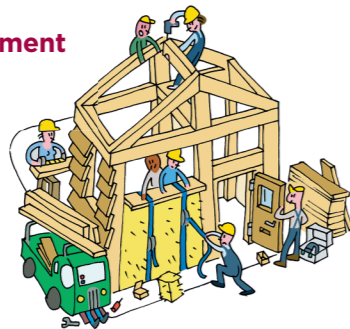
Animation et technique radio
Réalisation multimédia pour l'e-commerce
Flemalle



Construction et bâtiment

EFT Construct (5)

Métiers du Bâtiment
Bierset



Le Cortil (9)

Rénovation du bâtiment
Neupré

Le Coudmain (10)

Métiers du bâtiment
Soudure-ferronnerie
Seraing

Mobitex (14)

Menuiserie et aménagements intérieurs
Flemalle

Work'inn (16)

Fil-à-Plomb : manœuvre polyvalent en entretien et rénovation de bâtiment
Herstal



Espaces naturels et espaces verts

Alternatives formations (AIGS) (2)

Environnement (ouvrier(ère) polyvalent(e) en entreprise d'entretien parcs et jardins)
Hermee



Cynorhodon (4)

Horticulture durable
Aménagement de jardins & entretien de jardins et espaces naturels
Maraîchage biologique
Haccourt

La Bourrache (8)

Entretien de parcs et jardins
Maraîchage biologique
Hognoul

Le Cortil (9)

Espaces verts
Neupré

Le Coudmain (10)

Métiers de l'environnement
Seraing



Formation de base

Charlemagn'rie (3)

Français - mathématiques orientés métiers
Herstal

Lire et Ecrire Liège - Huy - Waremme (13)

Alphabétisation pour adulte peu ou pas scolarisé dans sa langue maternelle en difficulté avec l'oral/l'écrit de la langue française
Ans, Seraing et Visé



HORECA

Acacia (1)

Horeca
Seraing

Charlemagn'rie (3)

Commis de cuisine et de salle
Herstal

Le Cortil (9)

Confection et livraison de sandwiches et de salades aux entreprises
Neupré

Le Pont (11)

Boulangerie - pâtisserie
Sprimont

Work'inn (16)

Horeca : cuisine de collectivité, service traiteur, restauration et accueil touristique
Herstal - Eben-Emael



Installation et maintenance

Perspectives (15)

Exploitation et maintenance informatique
Flemalle



Orientation

Charlemagn'rie (3)

Français - mathématiques orientés métiers
Herstal

Formathé (6)

M'orienter vers un métier à l'aide de l'informatique
Bouge-toi pour un emploi !
Seraing

Le Cortil (9)

Mes compétences : un projet vers l'emploi
Seraing



Le Timon (12)

Orientation dans les métiers des chevaux, des animaux, de la nature et de l'environnement
Palefrenier / Soigneur animalier
Mommel

Perspectives (15)

Bilan et projet
Flemalle



Service aux personnes et à la collectivité

Gavroche (CPAS de Beyne-Heusay) (7)

Services aux personnes : nettoyage et blanchisserie
Beyne-Heusay

Le Cortil (9)

Entretien dans les collectivités (aides polyvalentes)
Neupré

Mobitex (14)

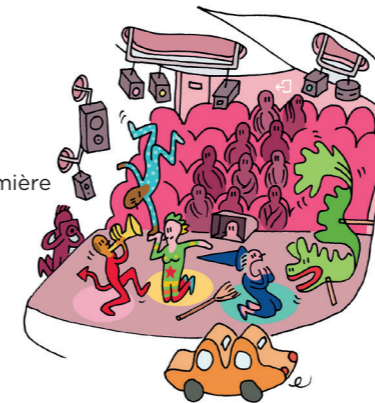
Services de proximité : blanchisserie et entretien du linge, couture et nettoyage
Flemalle



Spectacle

Perspectives (15)

Régie de spectacles son et lumière
Saint-Nicolas



Support administratif

Charlemagn'rie (3)

Employé(e) administratif(ve) et d'accueil
Herstal

Gavroche (CPAS de Beyne-Heusay) (7)

Agent de centre d'appels, agent administratif, agent d'accueil - Call center
Beyne-Heusay



Tourisme, loisirs et animation

Alternatives formations (AIGS) (2)

Anim'action (découverte des métiers liés à l'animation et au tourisme)
Herstal - Eben Emael



Les CISP c'est quoi ?

Les Centres d'insertion socioprofessionnelle (CISP) sont des opérateurs de formation professionnelle et d'insertion socioprofessionnelle qui s'adressent à des adultes peu scolarisés et demandeurs d'emploi.

Ils proposent des formations de base (alphabétisation, français langue étrangère, remise à niveau), des formations à un métier et de l'orientation professionnelle. Ils forment et accompagnent chaque année près de 3600 stagiaires dans près de 90 filières de formation dans le Bassin de Liège. Ce qui représente près de 1.550.000 heures de formation agréées par an.

Les CISP sont animés par un cadre d'action et des pratiques communes : la lutte contre les inégalités, la reconquête de la citoyenneté, la prise en compte globale et personnalisée des personnes qui sont en formation, l'action collective.

Les centres CISP du bassin de Liège sont regroupés dans la plateforme de Liège.

Qui peut suivre une formation dans un CISP ?

- Les formations sont destinées à un public adulte qui n'est donc plus soumis à l'obligation scolaire.
- Elles sont accessibles aux demandeurs d'emploi inoccupés (DEI) inscrits au Forem et peu scolarisés c'est-à-dire possédant au maximum le certificat d'enseignement secondaire du deuxième degré (CESDD).
- Elles sont accessibles également aux demandeurs d'emploi inoccupés depuis au moins 18 mois dans les 24 mois qui précèdent la formation.
- Il existe encore quelques autres situations assimilées (personnes relevant de l'INAMI ou de l'AVIQ, personnes incarcérées, personnes étrangères ayant au maximum le CESDD ou un titre équivalent...).

L'Interfédé soutient et coordonne l'action du secteur des Centres d'Insertion Socioprofessionnelle (CISP) agréés par la Région wallonne.
www.interfedebel.be

