



Chambre Enseignement (IPIEQ)

Nos actions pour vos écoles :

« Ensemble pour l'enseignement qualifiant ! »

- ▶ Instance locale d'information et de délibération inter-réseaux
- ▶ Participation au pilotage de l'enseignement qualifiant
- ▶ Promotion de l'enseignement qualifiant

**BULLETIN
D'INFORMATION
ANNUEL**

EDITION 2022

CONTEXTUALISATION

LES CHAMBRES ENSEIGNEMENT

La Chambre Enseignement (IPIEQ) de l'Instance Bassin Enseignement qualifiant - Formation - Emploi (IBEFE) est le lieu d'information et de délibération entre les réseaux d'enseignement, les syndicats de l'enseignement et les représentants du monde socio-économique en matière d'offre d'enseignement. Ses missions consistent à travailler au redéploiement de l'offre d'enseignement qualifiant à travers l'octroi d'incitants et à développer des projets favorisant la promotion de l'enseignement qualifiant.

Visites d'entreprises pour les jeunes, sensibilisation des futurs professeurs, prêts d'outils pédagogiques, actions d'orientation, ect. Voici quelques exemples d'actions de promotion de l'enseignement qualifiant qui vous sont proposées.



LES INSTANCES BASSINS ENSEIGNEMENT QUALIFIANT-FORMATION - EMPLOI

Les Instance Bassins Enseignement qualifiant - Formation - Emploi (IBEFE) sont à la fois un territoire et un dispositif institutionnel ayant pour objectif de mettre davantage en cohérence l'offre de formation professionnelle et d'enseignement qualifiant avec les besoins du Bassin grâce à l'expertise de ses membres, à la concertation, aux échanges d'informations et au développement de projets pilotes.

Il existe 9 Bassins sur le territoire de la Wallonie et 1 Bassin pour la Région de Bruxelles-capitale. Les Chambres Enseignement travaillent en collaboration avec les IBEFE.

PLAN DE REDÉPLOIEMENT ET PROCÉDURE DES INCITANTS

Depuis 2015, chaque Chambre Enseignement Qualifiant élabore un Plan de redéploiement quadriennal de l'enseignement technique et professionnel. Celui-ci se base sur la liste de secteurs et de métiers prioritaires établie par les L'IBEFE (Instance Bassin Enseignement-Formation-Emploi).

CONTENU DU PLAN

Le Plan se décline donc par secteurs d'enseignement, et retrace, pour chaque année scolaire :

- les options soutenues (= projets de création, de maintien et de fermeture) ;
- les incitants alloués et réalloués;
- les actions de valorisation zonales mises en place.

Pour bénéficier de ces incitants, de l'accès prioritaire aux Fonds d'équipement et a fortiori d'une norme de création et de maintien plus favorable, un établissement scolaire doit adhérer au Plan de redéploiement de sa Chambre.

COMITÉS D'ACCOMPAGNEMENT

Les Comités d'accompagnement sectoriels se réunissent en inter-réseaux pour permettre un diagnostic commun des besoins, des possibilités et des opportunités dans les secteurs concernés. Ceux-ci réunissent les PO concernés par le Plan, les chefs d'établissement concernés, l'Inspection et des acteurs du monde socio-économique (secteurs, CDR, etc.). Lors de ces réunions, chaque établissement scolaire formule ses demandes de soutiens en création, maintien et/ou fermeture.

LA RÉPARTITION DES INCITANTS SERA RÉALISÉE SELON LE BUDGET (NTPP) DISPONIBLE PAR ZONE :

30 %

MAINTIENS

30% maximum des incitants pourront être attribués en soutien à des MAINTIENS

CRÉATIONS OU FERMETURES

50% minimum des incitants devront être attribués en soutien à des CRÉATIONS et/ou FERMETURES

50 %

20 %

ACTIONS DE VALORISATION

20% maximum du budget pourra être alloué pour des actions de soutien aux créations d'options et/ou pour des actions de valorisation du qualifiant, comme « Le mois du qualifiant » ou « Métierama ».

CONDITIONS POUR ÊTRE SOUTENU PAR LA CHAMBRE

- Adhésion au Plan de redéploiement ;
- Options du Plein exercice (PE) et Alternance 49 (ALT49) ;
- 3ème degré de l'enseignement technique de qualification ou professionnel (si CPU : dès la 4ème) ;
- Option reprise dans le Plan de redéploiement ;
- Cohérence et pertinence du projet au regard de l'offre de formation ;
- Utilisation d'outils pédagogiques de formation existants (CTA, CDC, CDR).

LE MOIS DU QUALIFIANT

Cette campagne de communication portée par les 10 Chambres Enseignement de la Fédération Wallonie Bruxelles vise à promouvoir une image positive de l'enseignement qualifiant tout au long du mois de mai.

Plus d'infos :

www.lemoisduqualifiant.be



MÉTIERAMA

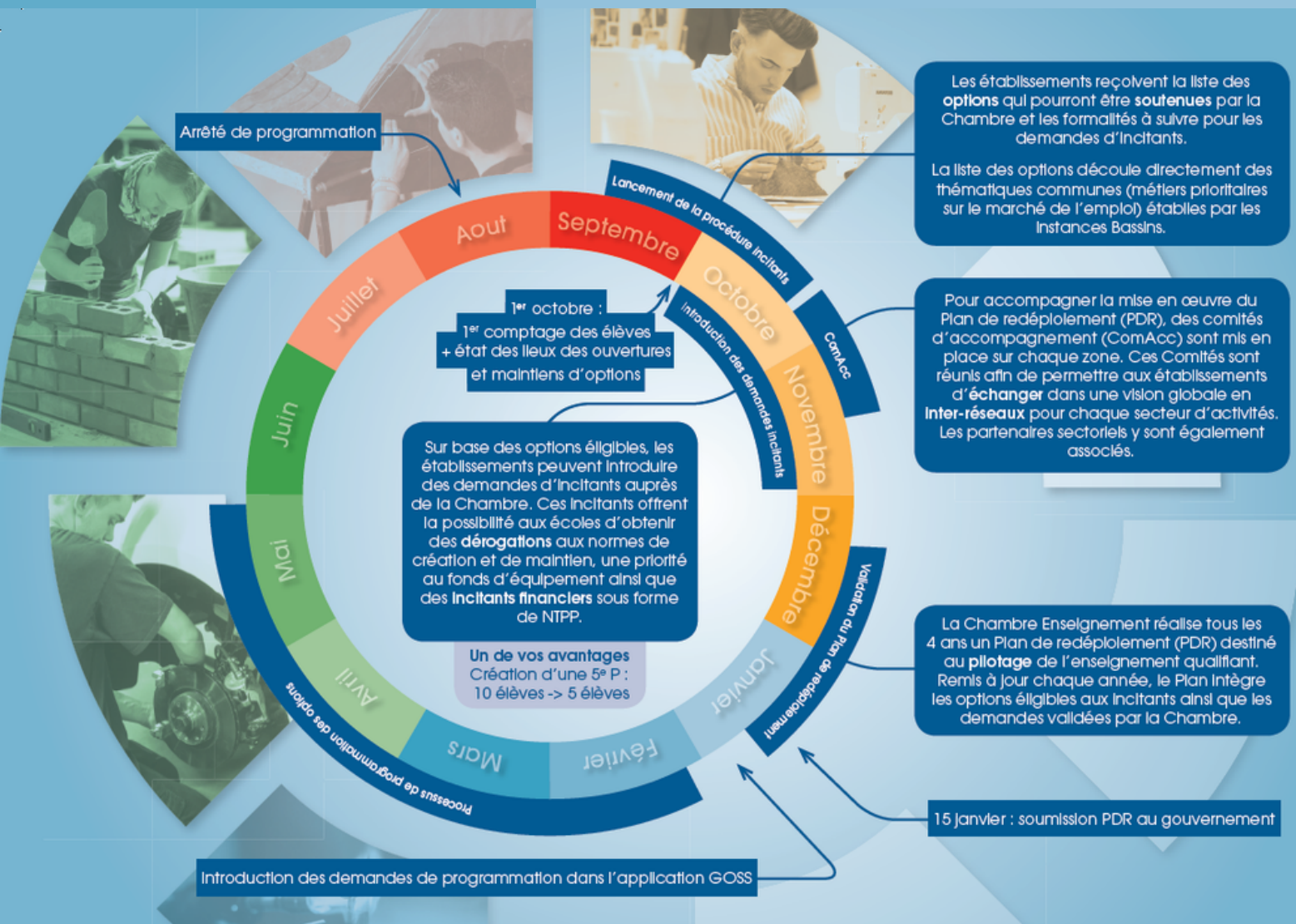
Métierama est un jeu composé de cartes métiers exploitables de différentes manières (plusieurs modes de jeu sont proposés). Cet outil vise à faire prendre conscience de la diversité des métiers. Il incite les joueurs à (se) poser des questions sur une grande variété de métiers. Il vient en support à toute activité de découverte et d'information sur les métiers.

Pour plus d'informations, contactez le chef de projet de votre zone.



CALENDRIER DES CHAMBRES ENSEIGNEMENT

Chaque Chambre Enseignement organise son plan d'actions selon un calendrier. Bien que chaque zone ait ses spécificités, on peut généraliser le rythme de travail des Chambres selon le schéma suivant :



ZONE 4 - LIÈGE

Procédure incitants : liste des projets soutenus par la Chambre pour 2022 - 2023

Dans un souci de lisibilité des informations, les options sont nommées de manière épiciène.

PROJETS SOUTENUS À LA CRÉATION : 8



INDUSTRIE

5ème MECANICIEN EN CYCLES – *Centre d’Enseignement Secondaire Léon Mignon / Ecole Polytechnique de Herstal*

7ème DESSINATEUR EN DAO (mécanique-électricité) – *CEFA - Institut Saint-Laurent*



CONSTRUCTION

4ème/ 5ème COUVREUR-ETANCHEUR – *CEFA - Ecole Polytechnique de Seraing*

5ème CONSTRUCTEUR-MONTEUR EN BATIMENT STRUCTURE BOIS – *Ecole Polytechnique de Herstal*

7ème COMPLEMENT EN TECHNIQUES SPECIALISEES DE COUVERTURE – *CEFA - Ecole Polytechnique de Seraing*

7ème COMPLEMENT EN PLATRAGE, CIMENTAGE ET ENDUISAGE – *CEFA - Centre d’Enseignement Secondaire Léon Mignon*

7ème DESSINATEUR DAO EN CONSTRUCTION – *Centre d’Enseignement Secondaire Léon Mignon*

ZONE 4 - LIÈGE

Procédure incitants : liste des projets soutenus par la Chambre pour 2022 - 2023

Dans un souci de lisibilité des informations, les options sont nommées de manière épiciène.

PROJETS SOUTENUS AU MAINTIEN : 11



INDUSTRIE

4ème / 5ème / 6ème TECHNICIEN EN SYSTÈMES D'USINAGE – *Institut Saint-Laurent*

4ème / 5ème / 6ème GESTIONNAIRE EN TRANSPORT ET LOGISTIQUE – *Institut Saint-Laurent*

5ème / 6ème TECHNICIEN EN INFORMATIQUE – *Ecole Polytechnique de Seraing*

5ème / 6ème MÉTALLIER - SOUDEUR – *Ecole Polytechnique de Herstal*

5ème / 6ème MÉCANICIEN D'ENTRETIEN – *Centre Scolaire Saint-Joseph Saint- Raphaël*



CONSTRUCTION

4ème / 5ème / 6ème CARRELEUR-CHAPISTE – *Institut Saint Laurent*

4ème / 5ème / 6ème MACON – *Athénée Royal Princesse Elisabeth*



HÔTELLERIE ET ALIMENTATION

5ème / 6ème CUISINIER DE COLLECTIVITE - *Athénée Royal Liège Atlas / Athénée Provincial de Flémalle Guy Lang*

7ème BARMAN - *Ecole d'Hôtellerie et de Tourisme*

ZONE 4 - LIÈGE

Procédure incitants : liste des projets soutenus par la Chambre pour 2022 - 2023

Dans un souci de lisibilité des informations, les options sont nommées de manière épiciène.

PROJETS SOUTENUS AU MAINTIEN : 11(SUITE)

SCIENCES APPLIQUEES

5ème / 6ème TECHNICIEN CHIMISTE - *Institut Maria Goretti*

PROJET SOUTENU À LA FERMETURE : 1

CONSTRUCTION

5ème / 6ème TECHNICIEN EN CONSTRUCTION ET TRAVAUX PUBLICS –
Ecole Polytechnique de Herstal

INFORMATIONS SUPPLÉMENTAIRES

Fiches métiers : www.monécolemonmétier.be

Site de l'IBEFE de Liège : www.bassinefe-liege.be

Personne de contact : Christine PETIT-JEAN

 Christine.petit-jean@cfwb.be  0492/140382