

Baromètre 2023 - Bassin EFE de Liège



626.069 habitant·es



Source : IWEPS, SPF Économie, Statbel (01/01/2023)



-15 ans 15-64 ans +65 ans
16,71% 63,57% 19,72%

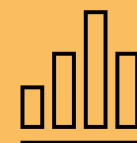
Source : IWEPS, SPF Économie, Statbel (01/01/2023) – Calcul IBEFE Liège



56,70% 10,84% 32,20%
Actif·ves occupé·es Actif·ves inoccupé·es Inactif·ves

Source : Steunpunt Werk ; calculs : IWEPS (Moyenne annuelle 2021)

Indicateurs statistiques



Taux d'activité : 67,8%

Le taux d'activité exprime le rapport à la population d'âge actif (15 à 64 ans) des personnes qui se présentent effectivement sur le marché du travail, qu'elles soient occupées ou chômeuses.

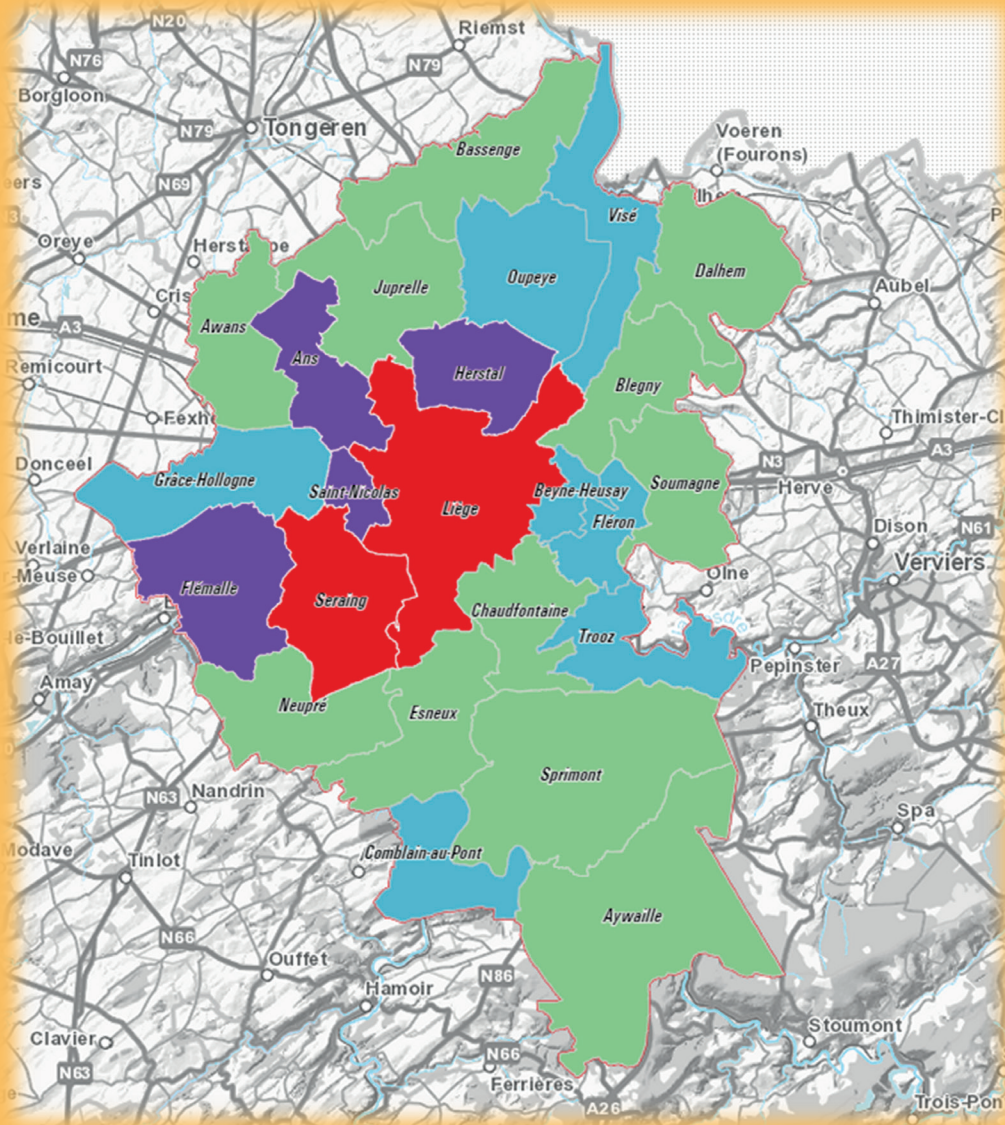
Taux d'emploi : 58,2%

Le taux d'emploi rapporte à la population en âge de travailler (15 à 64 ans) le nombre de personnes qui ont effectivement un emploi (population active occupée).

Taux de chômage : 15,7%

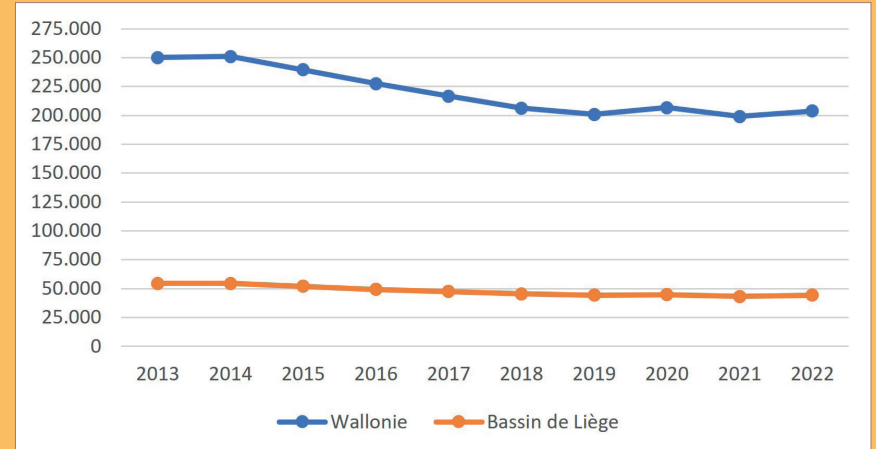
Le taux de chômage rend compte de la proportion des personnes qui, dans la population active, sont sans emploi, à la recherche d'un emploi et disponibles pour occuper un emploi.

Taux de chômage par communes du bassin de Liège (en %)



Source : IVEPS – Comptes de l'emploi wallon – Steunpunt Werk (moyenne annuelle 2022 provisoire)

Évolution de la demande d'emploi



Source : FOREM (moyennes annuelles de 2013 à 2022)

Taux de chômage des 15 - 64 ans



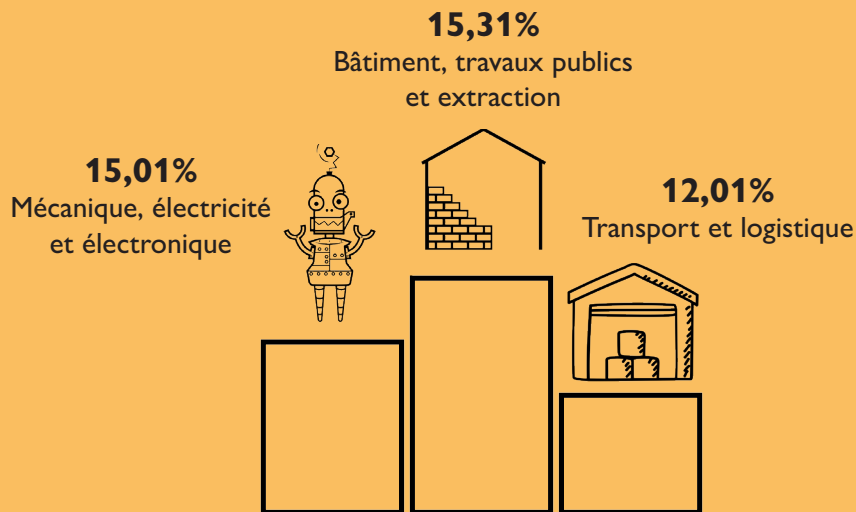
44.427

Demandeurs d'emploi indemnisés

- ∨ - 25 ans : 16,58%
- ∨ + 50 ans : 26,85%
- ∨ Femmes : 46,93%
- ∨ Longue durée : 47,71%
- ∨ Sans permis : 49,59%
- ∨ Non-UE : 15,30%

Source : moyenne annuelle FOREM 2022

51.428 opportunités d'emploi

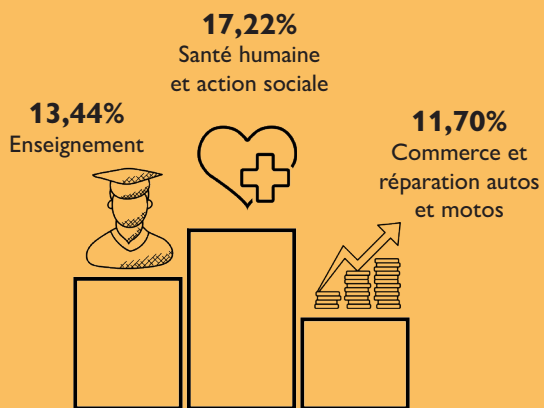


Source : FOREM, offres d'emploi 2022 par lieu de travail

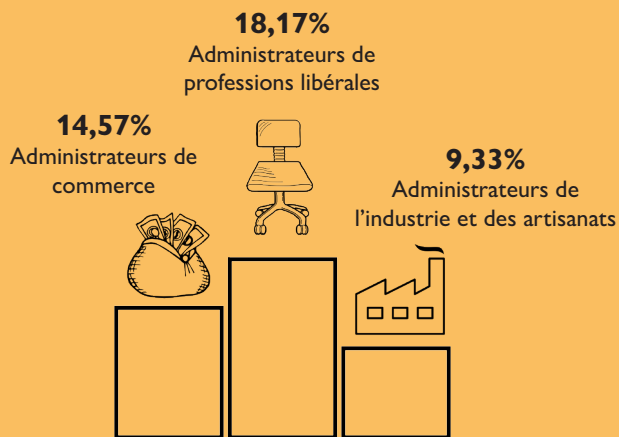
214.315 salarié·es



49.943 indépendant·es

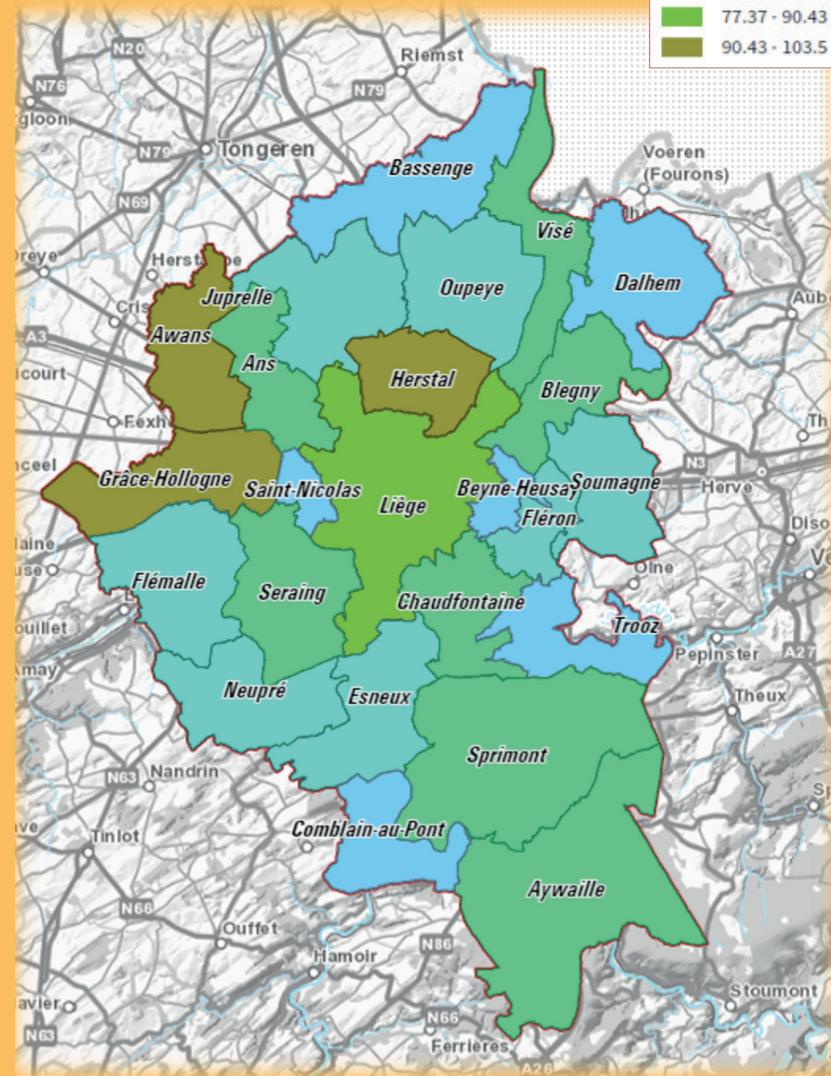


Source : ONSS, Emploi salarié (2^e trimestre - fin juin 2021)



Source : IWEPS – INASTI (données au 31/12/2022)

Emploi intérieur par communes (en %)

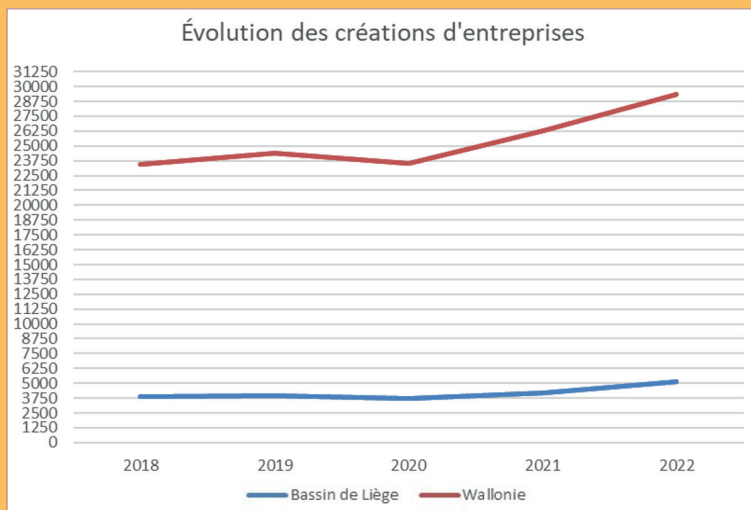


Source : IWEPS, Comptes de l'emploi wallon (moyenne annuelle 2021)

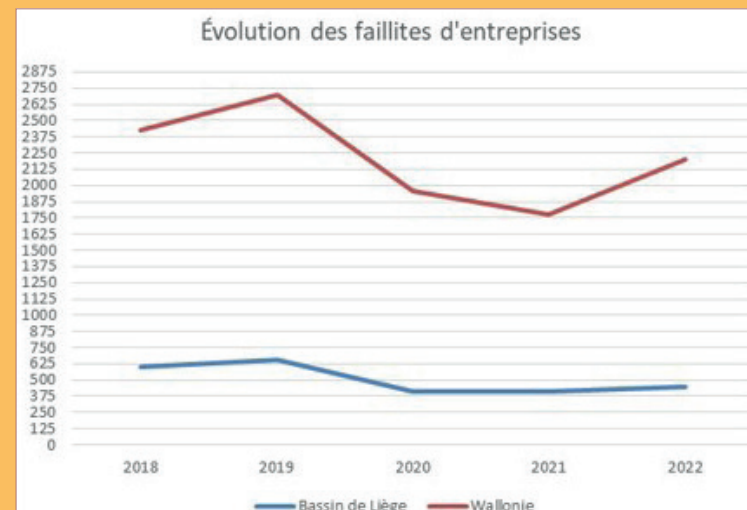
Créations et faillites d'entreprises



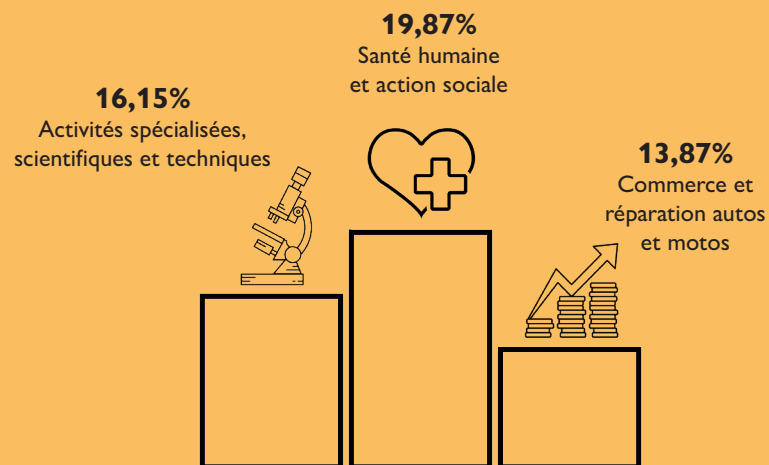
+1.235 créations
Entre 2018 et 2022



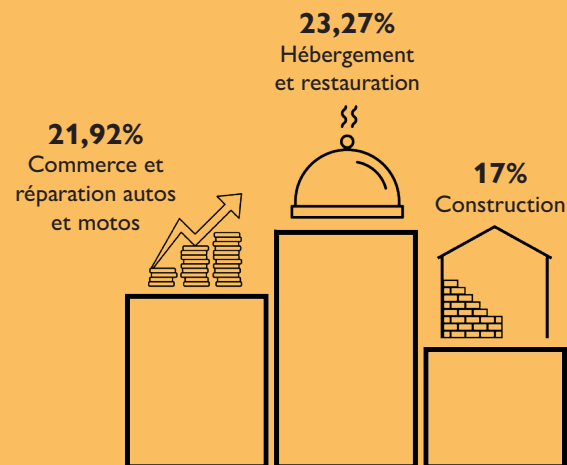
-153 faillites
Entre 2018 et 2022



5.119 créations d'entreprises en 2022



447 faillites en 2022












Fréquentation de l'enseignement qualifiant et de la formation professionnelle

Formation initiale	Plein exercice (population enseignement ordinaire et spécialisé)	8.558
	Alternance (population enseignement ordinaire et spécialisé)	1.457
	IFAPME : apprentissage (inscriptions)	634
Formation pour adultes	Enseignement de promotion sociale (étudiant·es)	15.500
	IFAPME (inscriptions)	3.050
	FOREM (contrats)*	7.950
	CISP (stagiaires)	2.455
	CFISPA (stagiaires)	435
Formation complémentaire	CTA (en heures)	36.339
	CDC (contrats)*	*6.777

* = Formations dans les centres de compétence auxquels le Forem est conventionné + formations dans un centre Forem

Secteurs professionnels auxquels la formation prépare

Formation initiale		Apprenant·es /Stagiaires
Soins infirmiers		607
Technicien·nes en comptabilité		472
Coiffeur·euse		388
Formation pour adultes		
Aide-soignant·e		354
Couturière·e		266
Comptable		264
Formation complémentaire		
Conducteur·rice poids lourd		487
Conducteur·rice chariot élévateur		369
Magasinier·ère		327

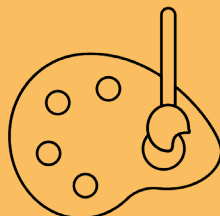
Thématiques communes

108 métiers prioritaires identifiés dans 13 secteurs



4 métiers

Agriculture et pêche,
espaces naturels et espaces
verts, soins aux animaux



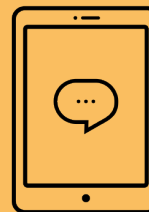
1 métier

Art et façonnage
d'ouvrages d'art



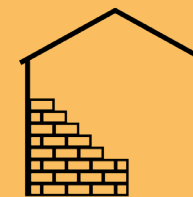
4 métiers

Commerce



4 métiers

Communication,
média et multimédia



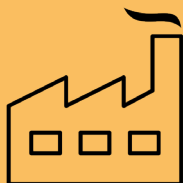
19 métiers

Construction



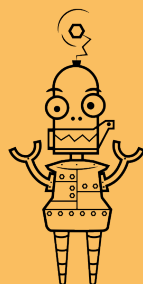
6 métiers

HoReCa, Tourisme,
Loisirs et Animation



15 métiers

Industrie



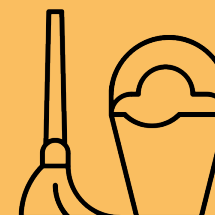
21 métiers

Installation
et maintenance



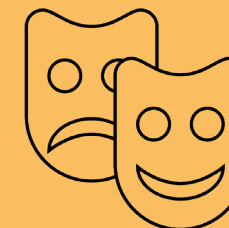
4 métiers

Santé



7 métiers

Services à la personne
et à la collectivité



6 métiers

Spectacle



2 métiers

Support
aux entreprises



15 métiers

Transport
et logistique

Liste complète :

[Priorités et Recommandations 2024 de l'Instance Bassin EFE de Liège](#)